

# Rehkitz-Drohne PRO

Mit der Rehkitz-Drohne PRO präsentiert Remote Vision ein modulares System zur Rehkitz-Rettung. Geprägt durch die Erfahrungen aus 4 Jahren eigenem Rehkitz-Suchbetrieb wurden Komponenten und Optionen ausgewählt.

Setzen Sie dieselben Gerätschaften ein wie Polizei und Feuerwehr – aber zum Rehkitz-Sonderpreis!



**Intelligente Steuerung**  
Reichweite über 5km mit  
digitalem HD-Videobild



**Thermalkamera**  
Stabilisierte, 3-Achsig  
steuerbare Thermal-  
kamera



**Optimierte Software**  
Automatisierbare und  
manuelle Steuerung



**Integriertes System**  
Kamera und Drohnen-  
steuerung auf einem  
Monitor



**Ersatzteile und Reparatur**  
Service-Werkstatt mit  
Ersatzteilen und  
Verbrauchsmaterial

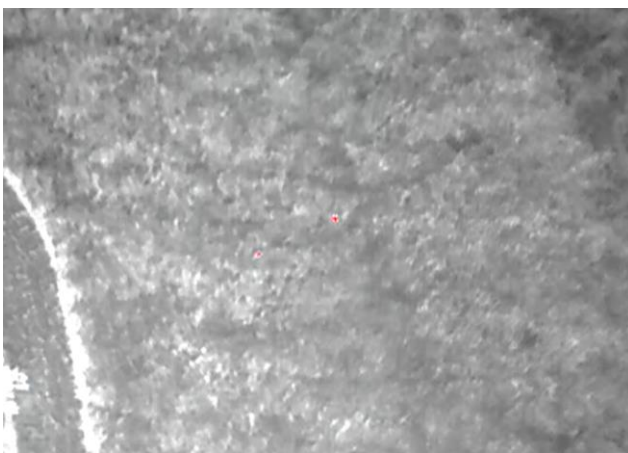


**Ausbildung**  
E-Learning, Praxistraining,  
Erfahrungsaustausch

## Die DJI Zenmuse XT2 Wärmebild-Kamera



Die professionelle Wärmebildkamera bildet die Grundlage für die verschiedenen Such-Prozesse. Der Operator kann alle Gimbalbewegungen mit der Fernbedienung steuern sowie die Bildquellen umschalten. Damit erhält er eine schnelle und lückenlose Übersicht über das Suchfeld. Fotos und Videos können via Fernsteuerung auf der SD-Karte in der Kamera aufgenommen werden.



Rehkitze im Wärmebild (rote Punkte)





Kitz mit optischer Kamera

### Technische Daten

Kontrollierte Winkelgenauigkeit des Gimbal	+/-0.01°
Bewegungs-Bereich	Kippen +30° bis -90°, Schwenken +320°
Auflösung thermische Kamera	336 x 256 Wärmepunkte
Bildwiederhol-Rate	9Hz
Bildwinkel	25° x 19°
Wärmeempfindlichkeit	0.05 Kelvin
Auflösung optische Kamera	Video 4K (3840 x 2160 / 30fps) Foto 12 Megapixel
Anzeigesteuerung	Bildoptimierung, DDE, div. Paletten

## Die Rehkitz Suchtaktik

Über die Jahre haben sich verschiedene Such-Taktiken etabliert, die erfolgreich zum Finden der Rehkitze führen. Sie stellen verschiedene Anforderungen an das Team sowie das Einsatzmaterial – und führen zu verschiedenen Such-Geschwindigkeiten.

Suchtaktik „geplantes Flugraster“	Suchtaktik „manuelle Suche“
	
<p>Die Suchfelder werden in der Planungssoftware eingegeben und automatisiert abgeflogen. Bei Funden oder Verdachtsmomenten wird die Ausführung pausiert.</p>	<p>Die Suchfelder werden manuell befliegen, wobei bei den Orten mit höchster Kitz-Wahrscheinlichkeit begonnen wird.</p>
<p>Vorteile:</p> <ul style="list-style-type: none"> <li>- Suchflug kann automatisiert werden, sogar mit KML-Import</li> <li>- Lückenlose Abdeckung des Suchgebietes</li> </ul>	<p>Vorteile:</p> <ul style="list-style-type: none"> <li>- Spontante Feldbefliegung möglich ohne Vorbereitung</li> <li>- Konzentration auf Suchorte mit hoher Wahrscheinlichkeit</li> <li>- Schneller Such-Fortschritt</li> </ul>
<p>Voraussetzungen:</p> <ul style="list-style-type: none"> <li>- Suchfeld-Eingabe vor automatischem Flug</li> <li>- Flacheres Gelände ohne relevante Hindernisse</li> </ul>	<p>Voraussetzungen:</p> <ul style="list-style-type: none"> <li>- Trainiertes Team</li> <li>- Lokale Kenntnisse der Gegebenheiten</li> <li>- Frei kipp- und schwenkbare Kamera</li> </ul>

Die Rehkitz-Drohne PRO unterstützt beide Suchtaktiken.

Erfolgreiche Rehkitz-Rettung setzt ein Team voraus, welches effizient und zuverlässig zusammenarbeitet. Basis dazu bildet eine zuverlässige, performante Suchdrohne.

Remote Vision unterstützt Sie:

- Ausbildung zur Rehkitz-Rettung – Durchführungstermine auf [www.agrair.ch](http://www.agrair.ch)
- Erfahrungs-Tagung im Frühling – Datum auf [www.agrair.ch](http://www.agrair.ch)
- Internet-Forum für Fragen und Austausch – [www.remotevision.ch/de/forum](http://www.remotevision.ch/de/forum)

<p><b>Rehkitz-Drohne PRO</b></p> <p>Beinhaltet:</p> <ul style="list-style-type: none"> <li>- DJI Matrice 200 V2</li> <li>- Fernsteuerung</li> <li>- 1 Satz Akkus TB55</li> <li>- Ladegerät</li> <li>- Wärmebildkamera DJI Zenmuse XT2 (336 x 256 Pixel, 9Hz, 13mm)</li> </ul> <p>Zum Betrieb wird ein Smartphone oder Tablett benötigt.</p>	<p>Katalog-Preis: 14'290.00 CHF</p> <p><b>Rehkitz-Set-Preis: 9'990.00 CHF</b></p>
---	---

### Optionale Artikel

<p>Akku TB55</p> <ul style="list-style-type: none"> <li>• wird immer paarweise benötigt</li> <li>• ca. 30min Flugzeit</li> </ul>		<p>480.00 CHF</p>
<p>Schnellade-Koffer</p> <ul style="list-style-type: none"> <li>• Lädt 4 x TB55 in ca. 1h</li> </ul>		<p>983.30 CHF</p>
<p>Setup und Instruktion</p> <ul style="list-style-type: none"> <li>• Firmware-Aktualisierung vor Übergabe</li> <li>• Kurz-Instruktion aller Komponenten (1h)</li> <li>• Demo-Flug bei Übergabe</li> </ul>		<p>220.00 CHF</p>
<p>Funkgeräte</p> <ul style="list-style-type: none"> <li>• Motorola TLKR T82 Extreme</li> <li>• Tasche, Headsets, Ladegerät</li> <li>• Bis 10km Reichweite</li> </ul>		<p>142.00 CHF</p>
<p>High-Vis-Weste</p> <ul style="list-style-type: none"> <li>• Profi-Ausführung mit vielen Staufächer</li> <li>• Klett-Patch „Drohne“</li> </ul>		<p>91.90 CHF</p>
<p>All-Risk Versicherung</p> <ul style="list-style-type: none"> <li>• Freie Reparatur / Ersatz bei Crash, Verlust, Diebstahl...</li> <li>• Selbstbehalt 1'000 CHF</li> </ul>		<p>Jahresgebühr 957.70 CHF</p>
<p>Faltsignal</p> <ul style="list-style-type: none"> <li>• Strassenwarnung</li> <li>• Geeignet für Nebenstrassen mit 70cm Kantenlänge</li> </ul>		<p>129.05 CHF</p>

Alle Preise sind ohne MWSt angegeben.